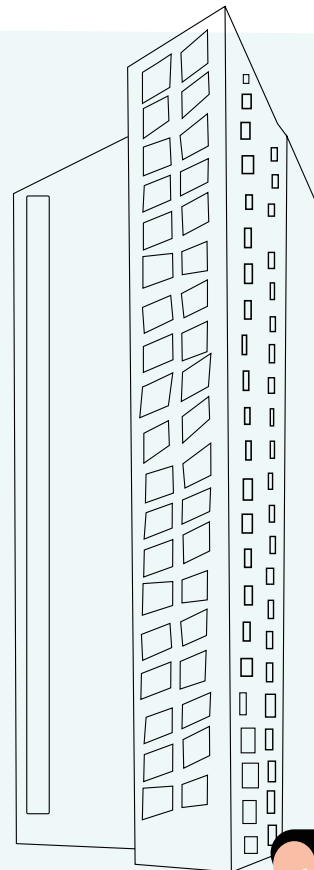
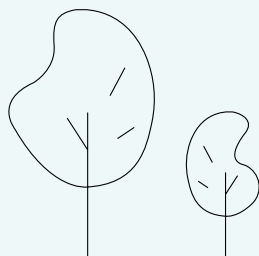


HOOFDSTUK 2

Handelingsgerichte ondersteuning



2. Handelingsgerichte ondersteuning

Elke reguliere basisschool en voortgezet onderwijs school krijgt algemene arrangementsmiddelen om extra ondersteuning vorm te geven. Dit doet elke school op een eigen manier. Om duidelijk te krijgen welke extra ondersteuning een leerling nodig heeft, kan school gebruik maken van handelingsgerichte ondersteuning door het samenwerkingsverband Passend Onderwijs Almere. Onze consulent adviseert en begeleidt bij de processen van complexe ondersteuningsvragen.

Onze uitgangspunten en procedure voor extra ondersteuning

Hoe kan een school extra ondersteuning aanvragen?

⇒ [Lees onze uitgangspunten, werkwijze en procedure voor extra ondersteuning.](#)

2.1 Wat zijn de taken van de consulent van Passend Onderwijs Almere?

- Consultaties met de intern begeleider of zorgcoördinator over de extra ondersteuningsbehoeften van leerlingen.
- Multidisciplinair overleg bijwonen (ZAT/CvB/IZO). Scholen hebben ongeveer 4-6 keer per jaar multidisciplinair overleg.
- Wanneer er sprake is van (bredere) problematiek, kan in het multidisciplinair overleg besproken worden of een verwijzing naar medisch, neurologisch/psychiatrisch onderzoek of jeugdhulp passend is.
- Handelingsgerichte hulpvragen van primair onderwijs beantwoorden. De ondersteuning kan bijvoorbeeld gaan om de volgende zaken:
 - Observeren, vragenlijst analyseren van beschikbare gegevens en adviseren over de onderwijsbehoeften.
 - Handelingsgericht onderzoek kan worden ingezet wanneer informatie niet uit een consultatie, multidisciplinair overleg of door observeren duidelijk wordt.



2.2 Stappenplan aanvraag handelingsgerichte ondersteuning in het primair onderwijs

1. De intern begeleider en onze consulent bespreken wat de onderwijsbehoefte van de leerling is en welke ondersteuningsmogelijkheden de school zelf kan bieden. Dit is op basis van het traject handelingsgericht werken (HGW) op school.
2. Is er meer informatie nodig om tot een aanpak te komen voor extra ondersteuning? Dan kun de intern begeleider handelingsgerichte ondersteuning aanvragen [via Indigo](#).
3. Onze consulent beoordeelt op basis van alle verplichte stukken welke handelingsgerichte ondersteuning wordt ingezet (observatie, onderzoek).
4. Onze consulent neemt vervolgens contact op met ouders en school om concrete afspraken te maken voor de uitvoering van de handelingsgerichte ondersteuning.
5. De resultaten en het verslag van het kind worden altijd eerst aan ouders verstrekt. Ouders beslissen of ze de resultaten delen met school.

6. Zijn ouders akkoord met het delen van informatie? Dan volgt een vervolggesprek om de resultaten en handelingsadviezen te bespreken met de leerkracht en de intern begeleider.
7. De leerkracht en de intern begeleider stellen samen met ouders vast hoe de concrete aanpak in de klas of school eruitziet en hoe ouders kunnen bijdragen.

2.3 Handelingsgerichte ondersteuning in het voortgezet onderwijs

Binnen het voortgezet onderwijs zijn meerdere professionals aanwezig, zoals de mentor, leerlingbegeleider, zorgcoördinator en orthopedagoog/psycholoog. De zorgcoördinatoren en het interne zorgteam onderzoeken samen de ondersteuningsbehoefte van de leerling, zetten interventies in en monitoren deze. De zorgcoördinator kan onze consulent betrekken bij diverse vraagstukken.

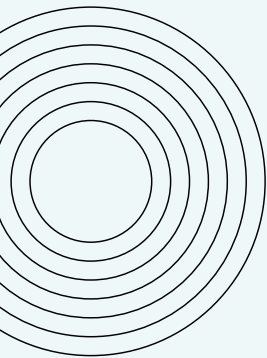


Over Passend Onderwijs Almere

Iedere leerling verdient het beste onderwijs. Onderwijs dat past bij zijn of haar talenten en mogelijkheden. We zijn een samenwerkingsverband van Almeerse schoolbesturen uit het primair en voorgezet onderwijs. In onze regio Almere gaan ruim 30.000 leerlingen naar school. We ondersteunen alle scholen in Almere met het bieden van passend onderwijs zodat iedere leerling zich optimaal kan ontwikkelen. Dit doen we samen met onderwijsprofessionals, ouders, leerlingen, jeugdzorgpartners en gemeente Almere. Ons motto is 'Samen voor de Jeugd in Almere'.

Hierbij gaan we uit van de kracht en talenten van elke leerling.

In ons ondersteuningsplan staat hoe we passend onderwijs realiseren.



passendonderwijs-almere.nl



Contact

Heb je nog vragen over extra ondersteuning? Neem contact op met onze vaste consulent die verbonden is aan je school. Of neem contact op via onderstaande gegevens:

Tel: [036 76 70 200](tel:0367670200).

Email: info@passendonderwijs-almere.nl

Vragen van ouders? Zij kunnen contact opnemen met het [Ouder- en Jeugdsteunpunt](#) van het samenwerkingsverband Passend Onderwijs Almere.

Meer informatie:

- [De Almeerse Norm voor basisondersteuning](#)
- [Het ondersteuningsplan van Passend onderwijs Almere](#)
- [Overzicht van alle stedelijke onderwijsvoorzieningen en arrangementen in Almere \(po en vo\)](#)

